

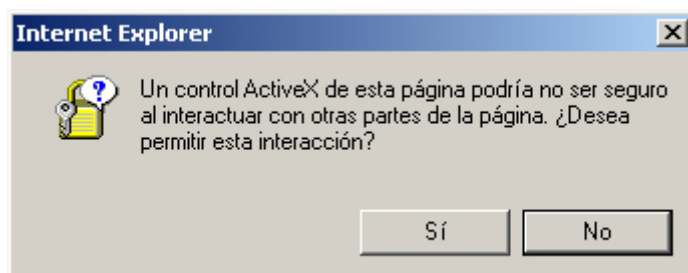
Comunicaciones móviles GSM y GPRS



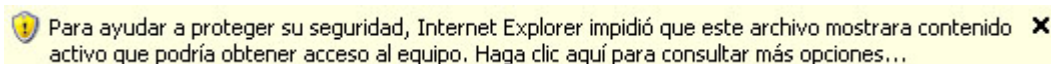
Por favor, lea estas instrucciones antes de comenzar: Para el correcto funcionamiento de la aplicación "Comunicaciones móviles GSM y GPRS" es necesario tener en cuenta una serie de puntos:

1.-Controles ActiveX:

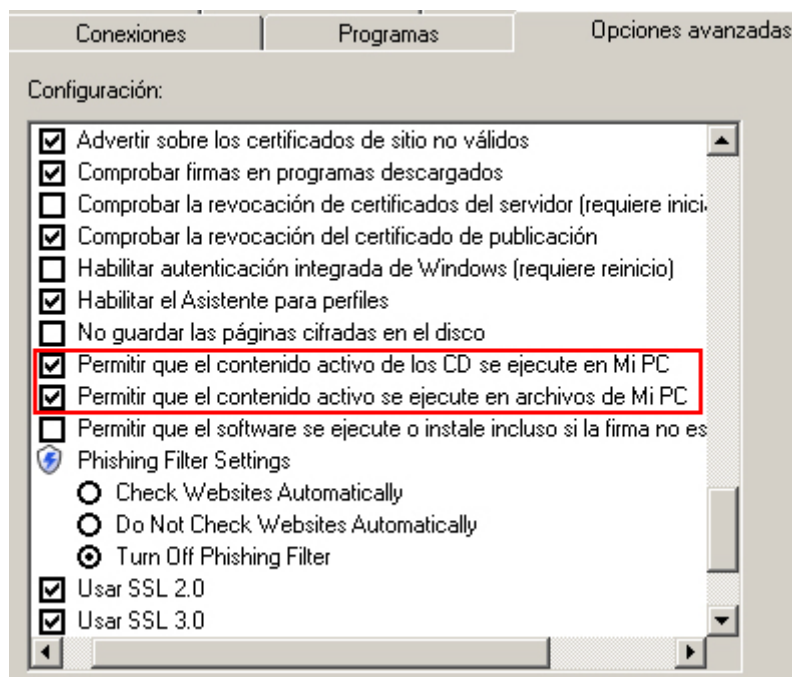
Acceso a disco: Esta aplicación necesita acceso a su disco duro. Para ello es necesario que acepte la ejecución de un ActiveX (programa imprescindible para acceder a disco). Cuando le aparezca esta ventana haga clic sobre "Sí" para permitir a la aplicación acceder al disco. También es posible que algún antivirus detecte este acceso. Habilite los permisos necesarios para que sea posible.



Seguridad de Internet Explorer: es posible que tenga configurado Internet Explorer de tal forma que le avise de los accesos a disco por parte de la aplicación con el siguiente mensaje:



Es posible hacer "click" sobre este mensaje y permitir temporalmente el contenido activo, pero para evitar que aparezca este mensaje continuamente, será necesario acceder al menú Herramientas/Opciones de Internet Explorer, pulsar sobre el botón de "Opciones avanzadas" y **modificar los puntos que se muestran en la imagen de la derecha**, para que durante la ejecución de la aplicación se le permita a esta ejecutar



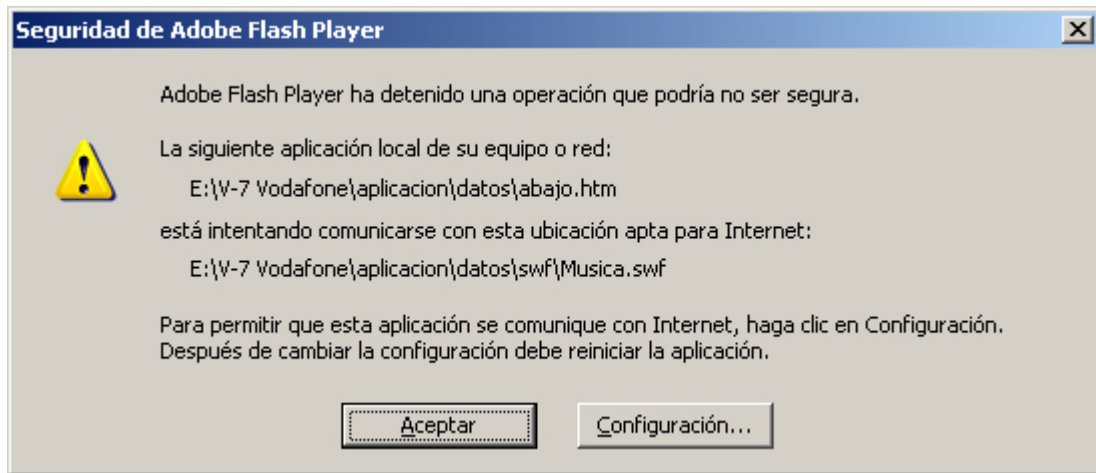
controles ActiveX.

2.-Adobe Flash Player:

Requisitos: esta aplicación requiere Adobe Flash Player 8 o superior para funcionar. Pulse aquí para descargarlo de sitio web de Adobe. También dispone del archivo de instalación de Flash Player en la carpeta recursos del CD de la aplicación.



Seguridad de Adobe Flash Player: en el caso de que le aparezca la siguiente pantalla o una similar,



pulse sobre este texto para acudir al sitio de Adobe, donde le aparecerá el cuadro que se ve a la derecha. En este cuadro es necesario que seleccione la opción de **"Permitir siempre"** para que la aplicación pueda comunicarse con el contenido interactivo sin ningún problema.

